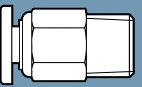


# SC



### Características:

Regulación precisa de un flujo de aire óptimo para un control de movimiento preciso.  
El diseño compacto proporciona un rango de velocidad comparable al de los modelos más grandes.  
Los tipos control out y control in están disponibles para todos los modelos  
"Todas las roscas R y NPT son selladores pre-revestidos".



**Material:** Resina Plástica y acero inoxidable



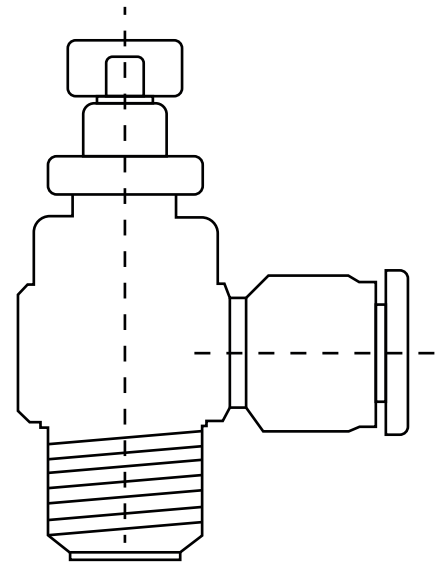
### Composición:

El cuerpo de metal niquelado garantiza evitar la corrosión y contaminación.

### Tipo de fluido

Aire [Ningún otro tipo de gas o líquido]

Rango de presión de trabajo	0~150PSI	0~9.9kgf/cm <sup>2</sup> (0~990KPa)
Presión negativa	-29.5 in Hg	-750mm Hg(10 Torr)
Temperatura de trabajo	32~140°F	0~60°C



Tecnología superior que brinda un mejor desempeño.